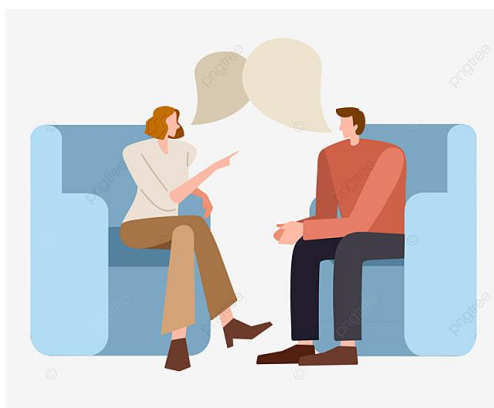


作流通的管子：辅导员的素质和态度—罗加怡老师

在辅导过程中，辅导员的角色和作用非常重要，而辅导员本身的生命素质和态度都直接影响着与受助者的关系，同时影响着角色和作用的正常发挥，因此不能忽略。

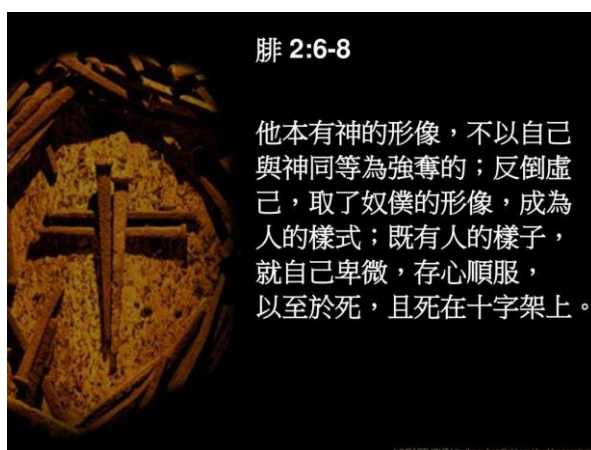


一、正确的价值观

辅导员对受助者既要从旁扶持，也要在前引导，所以必须有正确的价值观和立场，才能引导受助者重新走在当行的路上。作为基督徒辅导员，我们需要对神的属性和话语都深入了解，才能告诉受助者生命中何为主次轻重，引导他们作出正确的选择。

二、爱心

辅导员需要对神的大爱有亲身的经历和体会，才能做流通的管子，用神的爱来爱受助者，不急于批判，却愿意忍耐、尊重、陪伴、接纳对方。虽然我们的爱心往往随着对方的表现和反应时多时少，但我们必须常常提醒自己：爱人如己是一条重要的诫命。



三、虚心

主耶稣本有神的形象，但因着爱我们，反倒虚己，取了奴仆的形象，以至于死，并且死在十字架上（腓 2：6 - 8）。我们跟随他要以他为榜样，心存服侍的态度，去担当肢体的重担。当我们虚心下来，就能专心地聆听受助者的哭诉，感同身受地了解他的苦衷、情感、渴求，因而透彻地掌握和明白他的真实处境，不但与他建立信任和安全的关系到，也能给他有出路、有盼望的信心。

四、认识自己

辅导员需要对自己有充分的认识，知道自己的个性、优缺点、喜恶以及情感的状态，并且，

自己过去的伤害已经在神的光照中得到了医治和释放。受助者在软弱之中，情绪不稳定，所说的话、所作的行为都容易偏激，因此辅导员要认清自己的角色和价值，才能分清界线，不过份承担对方的责任，并且要认清自己的情感力度，有足够的承载力，才能包容对方的激动、指责和消极情绪，保持心平气和的状态。



五、敏锐的触觉

辅导员要有敏锐的触觉，能专心而仔细地观察受助者行为举动、神态表情、口吻语调，从中了解受助者，不但更深地感受他的心情，看清他所叙述的是否与真实情况吻合，对整个处境有更清楚的掌握。如果欠缺这种敏锐的心，容易作出错误的判断，影响整个辅导的方向。

六、保持积极的态度

由于辅导是一个过程，需要投放很多的时间和精力，而受助者的表现比较反复，辅导的效果并不是立竿见影的，很容易引起辅导员沮丧、失望、枯竭的感觉。在这种情况下，辅导员必须与神建立和保持密切的关系，才能从神那里源源不绝地支取力量和智慧，使自己不被负面情绪拖垮，还能积极乐观地面对辅导中的种种挑战。并且，有了积极的态度，辅导员更愿意为了提高辅导水平，给受助者更合适的帮助，而持续学习和吸收有关的辅导知识。

七、专业操守

由于在辅导过程中，受助者处于较弱、较被动的位置，辅导员有更多的权力、知识和社会资源而处于强势，辅导员不应该滥用自己的权力，对受助者加以操控或威逼，来满足自己的优越感和成就感，更绝对不能在言语或身体上冒犯受助者。辅导员需要事先制订规管专业操守的清晰准则，然后严格遵守。

辅导员需要培养上述的素质和态度，才能做好流通的管子，把神的爱带进受助者的生命里，给他们带来安慰和盼望。

欢迎浏览良友圣经学院网站 <https://lts38.net>，或 <https://lts33.net>，电邮至 school@liangyou.net 联络。